



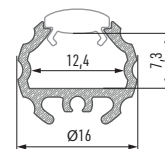
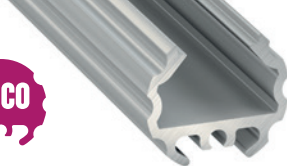
Karta produktu

Data sheet / Produktkarte

Profil LED

Profile LED / LED-Profil

MICO



Profil LED MICO Profile LED MICO / LED-Profil MICO

	BIAŁY (lakierowany) white (lacquered) / weiß (lackiert)	CZARNY (anodowany) black (anodized) / schwarz (eloxiert)	INOX (anodowany) inox (anodized) / inox (eloxiert)	SREBRNY (anodowany) silver (anodized) / silber (eloxiert)	SUROWY raw / roh
Wymiary (mm) Dimensions / Abmessungen	1000 mm, 2020 mm, 3000 mm				
Szerokość taśmy LED (mm) LED strip width / LED-Streifen Breite	do 10 mm up to 10 mm / bis 10 mm				
Zastosowanie Application / Anwendungsbereich	profil okrągły – do punktowego oświetlenia dekoracyjnych obrazów, witryn sklepowych, wystawowych round profile – for the spot decorative lighting of pictures, shop windows, exhibitions / Rundprofil – zur Punktbeleuchtung von Bildern, Schaufenstern				

Klosze (PVC/PMMA/PC) Covers / Abdeckungen

Wymiary [mm] Dimensions / Abmessungen: 1000 mm, 2020 mm, 3000 mm

TRANSPARENTNY transparent / transparent	MROŻONY frozen / frostweiß	MLECZNY milky / milchweiß	FROSTED frosted / frosted	FROSTED MLECZNY milky frosted / frosted milchweiß	LENS 15 lens 15 / lens 15
SLIM					
☼ PMMA 95% ☼ PVC 84%	☼ PMMA 79% ☼ PVC 63%	☼ PMMA 39% ☼ PVC 38%	☼ PMMA 86%	☼ PMMA 83%	☼ PMMA 96%

Zaślepki do profilu LED MICO (aluminium i tworzywo sztuczne)

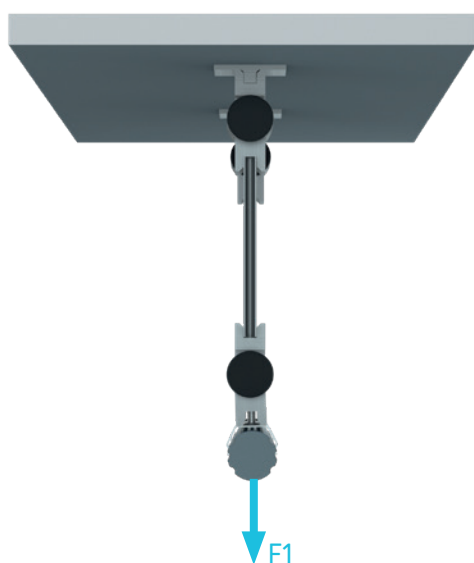
End caps for LED profile MICO (aluminum and plastic) / Endkappen für LED-Profil MICO (Aluminium und Kunststoff)

Z OTWOREM with a hole / mit Öffnung				BEZ OTWORU without a hole / ohne Öffnung			
BIAŁY white / weiß	CZARNY black / schwarz	INOX inox / inox	SREBRNY silver / silber	BIAŁY white / weiß	CZARNY black / schwarz	INOX inox / inox	SREBRNY silver / silber
MICO							

Dodatki Accessories / Zubehör

uchwyt MICO metalowy metal mounting clip MICO / Metallmontageklammer MICO	podstawka hinge joint base / Gelenk-Unterlage	przegub żeński female hinge joint / Gelenk weiblich	przegub męski male hinge joint / Gelenk männlich	zawias hinge / flaches Gelenk	profil pomocniczy METRO assembly profile METRO / Zusatzprofil METRO	śruba radełkowana knurled screw / Rändelgriffschraube

MAKSYMALNA ROZPRASZANA MOC ŹRÓDEŁ ŚWIATŁA LED Maximum dissipated power of LED light sources / Maximale zerstreute Stärke von LED-Lichtquellen	
DLA TEMPERATURY PROFILU for temperature profile / für Profiltemperatur 55 °C	DLA TEMPERATURY PROFILU for temperature profile / für Profiltemperatur 65 °C
15,4 W	19,6 W



System przegubowy

(profil Metro + Cosmo, Mico + akcesoria).

Articulated system (Metro profile + Cosmo, Mico + accessories) / **Gelenksystem** (Profil Metro + Cosmo, Mico + Zubehörteile)

Obciążenie w pionie F1: maks. 15 hg/szt.

Vertical load F1: Max. 15 hg/piece / **Vertikale Belastung F1:** Maximum 15 hg/Stück

Obciążenie w poziomie F2 – Założenia: maks. strzałka ugięcia L/200 (5 mm)

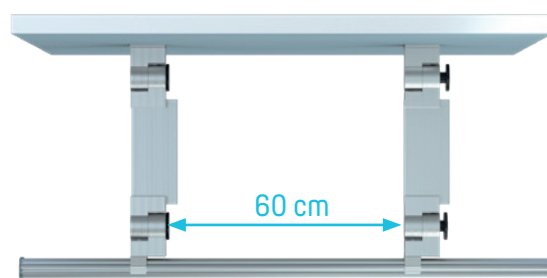
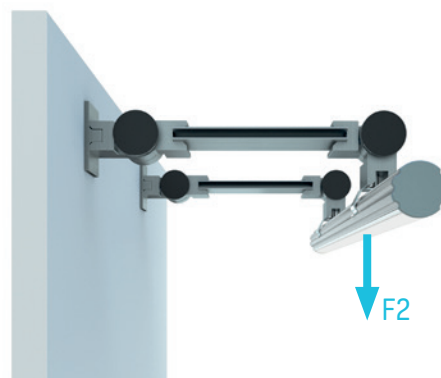
Horizontale Belastung F2 – Annahmen: Maximaler Biegepfail L/200 (5 mm) /

Horizontal load F2 – Assumptions: Max. deflection arrow L/200 (5 mm)

Zalecane rozmieszczenie ramion na profilu: w odległości nie większej niż 60 cm.

Recommended arrangement of arms on the profile: in the spacing not bigger than 60 cm /

Empfohlene Position der Arme auf dem Profil: in einem Abstand von nicht mehr als 60 cm



WYNIK OBCIĄŻENIA UZALEŻNIONY OD DŁUGOŚCI RAMIENIA SYSTEMU The load result depends on the length of the system arm / Das Ergebnis der Belastung hängt von der Länge des Systemarms ab				
5 cm	10 cm	15 cm	20 cm	25 cm
2,00 hg/szt. (hg/piece / hg/Stück)	1,45 hg/szt. (hg/piece / hg/Stück)	0,92 hg/szt. (hg/piece / hg/Stück)	0,50 hg/szt. (hg/piece / hg/Stück)	0,165 hg/szt. (hg/piece / hg/Stück)